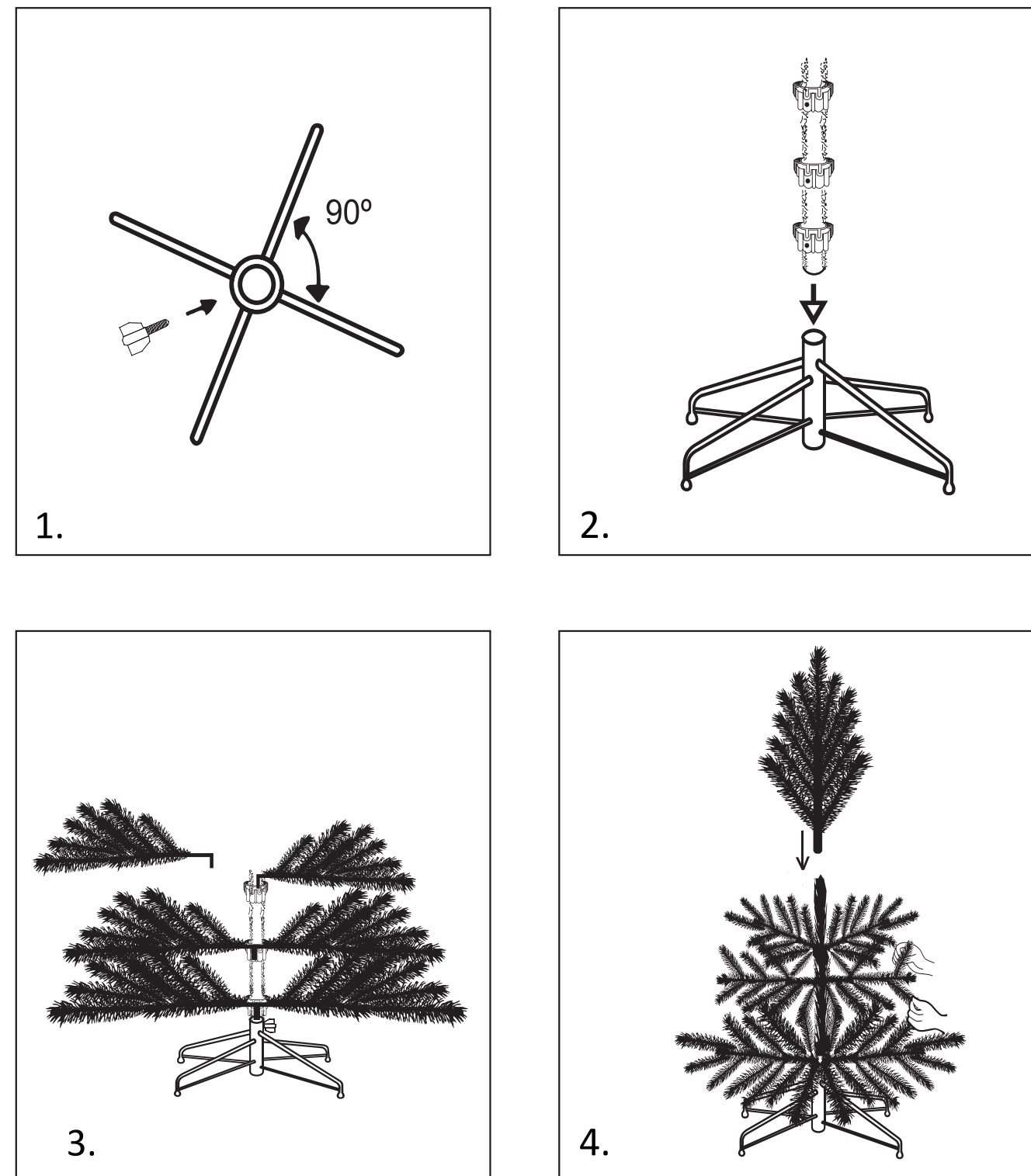


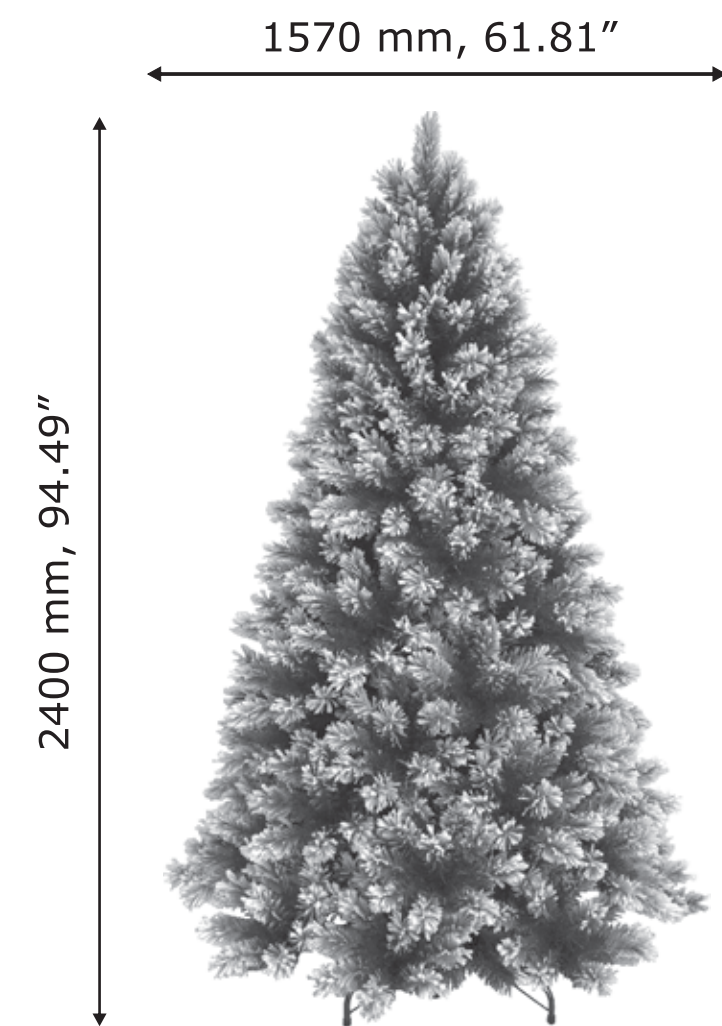
# GHD JYSK - SIZE: A3 - IN 2 MĀT

## TSS240-1132

### 8.5.25



## STORBREEN 100558/ 1001-21-1062



#### EN: IMPORTANT INFORMATION!

Please read the entire manual carefully before starting to assemble and/or using this product. Follow the manual thoroughly and keep it for further reference.

#### FR: INFORMATIONS IMPORTANTES!

Veillez lire attentivement l'ensemble du manuel avant de commencer à monter et/ou utiliser ce produit. Suivez rigoureusement le manuel et conservez-le pour toute consultation ultérieure.

#### LV: SVARĪGA INFORMĀCIJA!

Pirms šī izstrādājuma montāžas un/vai lietošanas uzsākšanas pilnībā izlasiet lietošanas pamācību. Stingri ievērojiet pamācības norādījumus un saglabājiet to turpmākai lietošanai.

#### LT: SVARBI INFORMACIJA!

Prieš pradēdami montuoti gaminį ir (arba) juo naudotis, prašome atidžiai perskaityti visą vadovą. Atidžiai skaitykite vadovą ir turėkite jį su savimi, kad galėtumėte toliau vadovautis jo nuorodomis.

#### EE: OLULINE TEAVE!

Enne kui alustate toote kokku panemist ja/või kasutamist, lugege see kasutusjuhend hoolikalt läbi. Järgige täpselt juhendis toodud juhiseid ja hoidke juhend alles.

#### RU: ВАЖНАЯ ИНФОРМАЦИЯ!

Внимательно и полностью прочитайте это руководство, прежде чем приступить к сборке или использованию этого изделия. Следуйте всем инструкциям этого руководства и сохраните его на будущее для справки.



#### EN: IMPORTANT INFORMATION!

Clean the tree with a soft cloth and mild detergent. Do not use harsh detergents or bleach as they could damage the product.

#### FR: NETTOYAGE ET ENTRETIEN!

Nettoyer l'article avec un chiffon et un détergent doux au besoin. N'utilisez pas de détergents forts ou de javellisant, puisqu'ils pourraient endommager le produit.

#### LV: TĪRĪŠANA UN APKOPE!

Notīriet ar mīkstu drāniņu un saudzīgu tīrīšanas līdzekli. Nelietojiet spēcīgus tīrīšanas līdzekļus vai balinātāju, jo tie var sabojāt produktu.

#### LT: VALYMAS IR PRIEŽIŪRA!

Valykite medieną su minkšta šluoste ir švelniai veikiančiu valikliu. Nenaudokite stiprių valiklių arba baliklių, nes galėtų gaminį pažeisti.

#### EE: PUHASTAMINE JA HOOLDUS!

Puhastage puud pehme lapi ja õrnatoimelise pesuaineaga. Ärge kasutage tugevatoimelisi pesuaineid ja valgendeid, sest need võivad toodet kahjustada.

#### RU: ЧИСТКА И УХОД!

Очистите изделие мягкой тканью и мягким моющим средством. Не используйте сильные чистящие средства или отбеливатели, поскольку они могут повредить изделие.

**EN:** Keep away from all heat sources. Do not use highly flammable decorations. Never burn candles in the tree.

**FR:** Garder éloigné de toute source de chaleur. Ne pas utiliser de décorations inflammables. Ne jamais faire brûler de chandelles dans l'arbre.

**LV:** Turēt drošā attālumā no karstuma avotiem. Nedrīkst lietot viegli uzliesmojošus rotājumus. Egļītē nedrīkst dedzināt sveces.

**LT:** Laikykite toliau nuo šilumos šaltinių. Nenaudokite lengvai užsiliepsnojančių puošybos elementų. Niekada nedekite žvakių ant eglutės.

**EE:** Hoidke eemal kõigist soojusallikatest. Ärge kasutage süttimisohtlikke dekoratsioone. Ärge kunagi põletage kunstkuusel hariikke küünlaid.

**RU:** Хранить вдали от всех источников тепла. Не использовать легковоспламеняющиеся украшения. Никогда не зажигайте свечи на дереве.

