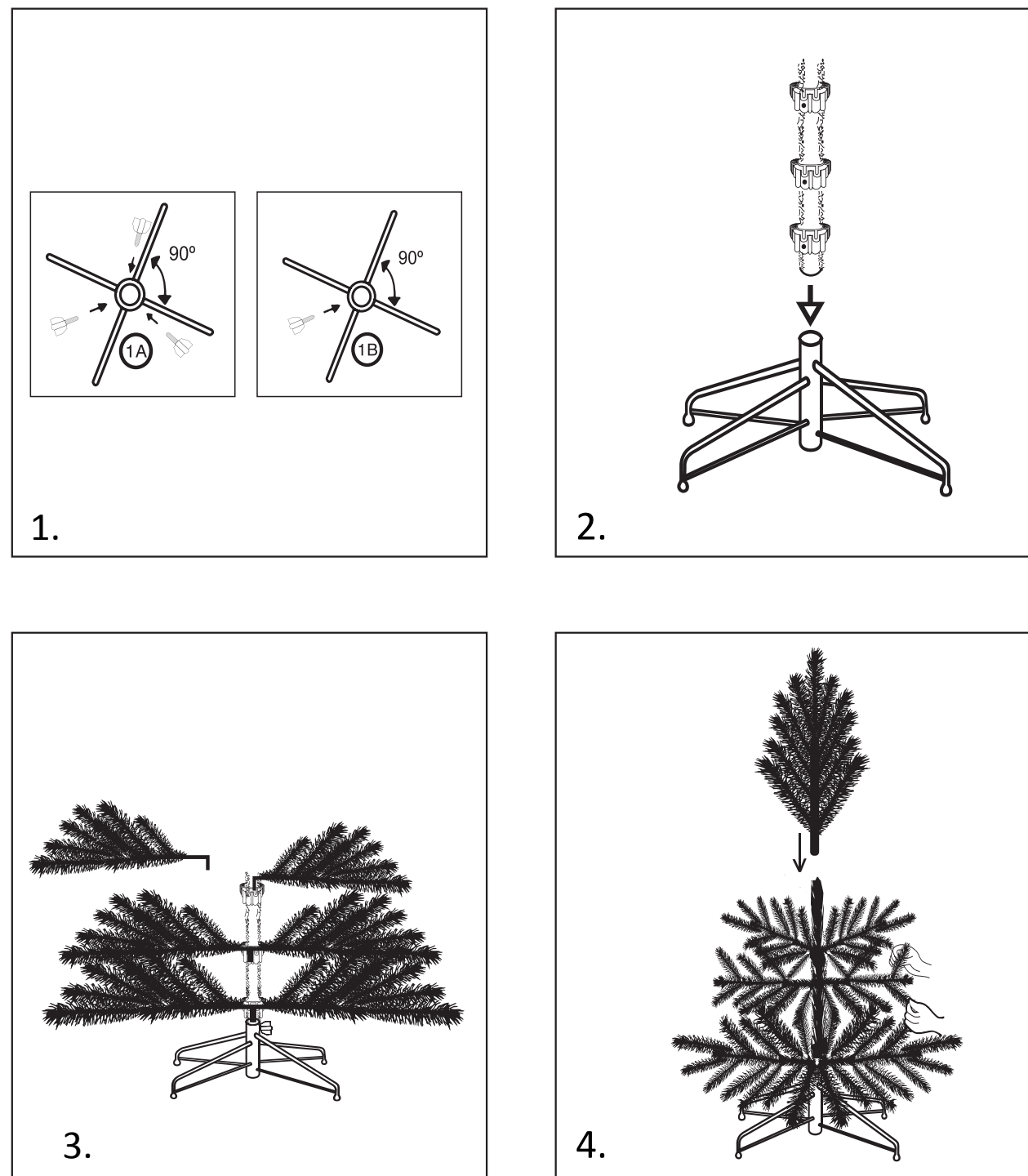


GHD JYSK - SIZE: A3 - IN 2 MĀT  
TNB180-694  
8.7.25



4/4

LOKEBREEN

132519/ 1001-24-1068



24.04.2025 Rev.1

1/4



**EN: IMPORTANT INFORMATION!**

Please read the entire manual carefully before starting to assemble and/or using this product. Follow the manual thoroughly and keep it for further reference.

**FR: INFORMATIONS IMPORTANTES!**

Veillez lire attentivement l'ensemble du manuel avant de commencer à monter et/ou utiliser ce produit. Suivez rigoureusement le manuel et conservez-le pour toute consultation ultérieure.

**LV: SVARĪGA INFORMĀCIJA!**

Pirms šī izstrādājuma montāžas un/vai lietošanas uzsākšanas pilnībā izlasiet lietošanas pamācību. Stingri ievērojiet pamācības norādījumus un saglabājiet to turpmākai lietošanai.

**LT: SVARBI INFORMACIJA!**

Prieš pradėdami montuoti gaminį ir (arba) juo naudotis, prašome atidžiai perskaityti visą vadovą. Atidžiai skaitykite vadovą ir turėkite jį su savimi, kad galėtumėte toliau vadovautis jo nuorodomis.

**EE: OLULINE TEAVE!**

Enne kui alustate toote kokku panemist ja/või kasutamist, lugege see kasutusjuhend hoolikalt läbi. Järgige täpselt juhendis toodud juhiseid ja hoidke juhend alles.

**RU: ВАЖНАЯ ИНФОРМАЦИЯ!**

Внимательно и полностью прочитайте это руководство, прежде чем приступать к сборке или использованию этого изделия. Следуйте всем инструкциям этого руководства и сохраните его на будущее для справки.



**EN: IMPORTANT INFORMATION!**

Clean the tree with a soft cloth and mild detergent. Do not use harsh detergents or bleach as they could damage the product.

**FR: NETTOYAGE ET ENTRETIEN!**

Nettoyer l'article avec un chiffon et un détergent doux au besoin. N'utilisez pas de détergents forts ou de javellisant, puisqu'ils pourraient endommager le produit.

**LV: TĪRĪŠANA UN APKOPE!**

Notīriet ar mīkstu drāniņu un saudzīgu tīrīšanas līdzekli. Nelietojiet spēcīgus tīrīšanas līdzekļus vai balinātāju, jo tie var sabojāt produktu.

**LT: VALYMAS IR PRIEŽIŪRA!**

Valykite medieną su minkšta šluoste ir švelniai veikiančiu valikliu. Nenaudokite stiprių valiklių arba baliklių, nes galėtų gaminį pažeisti.

**EE: PUHASTAMINE JA HOOLDUS!**

Puhastage puud pehme lapri ja õrnatoimelise pesuainega. Ärge kasutage tugevatoimelisi pesuaineid ja valgendeid, sest need võivad toodet kahjustada.

**RU: ЧИСТКА И УХОД!**

Очистите изделие мягкой тканью и мягким моющим средством. Не используйте сильные чистящие средства или отбеливатели, поскольку они могут повредить изделие.

**EN:** Keep away from all heat sources. Do not use highly flammable decorations. Never burn candles in the tree.

**FR:** Garder éloigné de toute source de chaleur. Ne pas utiliser de décorations inflammables. Ne jamais faire brûler de chandelles dans l'arbre.

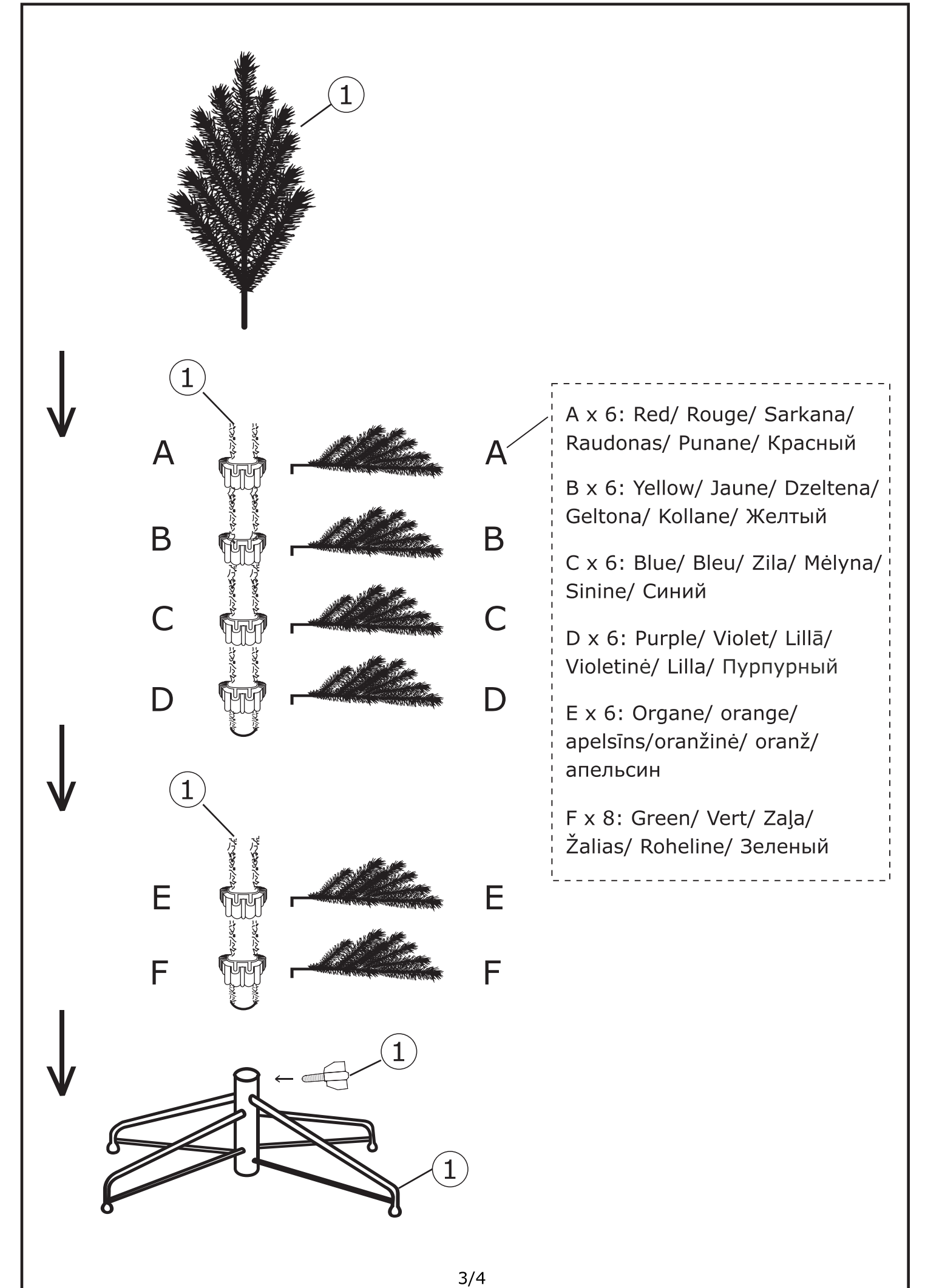
**LV:** Turēt drošā attālumā no karstuma avotiem. Nedrīkst lietot viegli uzliesmojošus rotājumus. Eglītē nedrīkst dedzināt sveces.

**LT:** Laikykite toliau nuo šilumos šaltinių. Nenaudokite lengvai užsiliepsnojančių puošybos elementų. Niekada nedekite žvakių ant eglutės.

**EE:** Hoidke eemal kõigist soojusallikatest. Ärge kasutage süttisohtlikke dekoratsioone. Ärge kunagi põletage kunstkuusel harilikke küünlaid.

**RU:** Хранить вдали от всех источников тепла. Не использовать легковоспламеняющиеся украшения. Никогда не зажигайте свечи на дереве.

2/4



A x 6: Red/ Rouge/ Sarkana/ Raudonas/ Punane/ Красный  
B x 6: Yellow/ Jaune/ Dzeltena/ Geltona/ Kollane/ Желтый  
C x 6: Blue/ Bleu/ Zila/ Mēlyna/ Sinine/ Синий  
D x 6: Purple/ Violet/ Lillā/ Violetinė/ Lilla/ Пурпурный  
E x 6: Organe/ orange/ apelsīns/oranžinė/ oranž/ апельсин  
F x 8: Green/ Vert/ Zaļa/ Žalias/ Roheline/ Зеленый

3/4