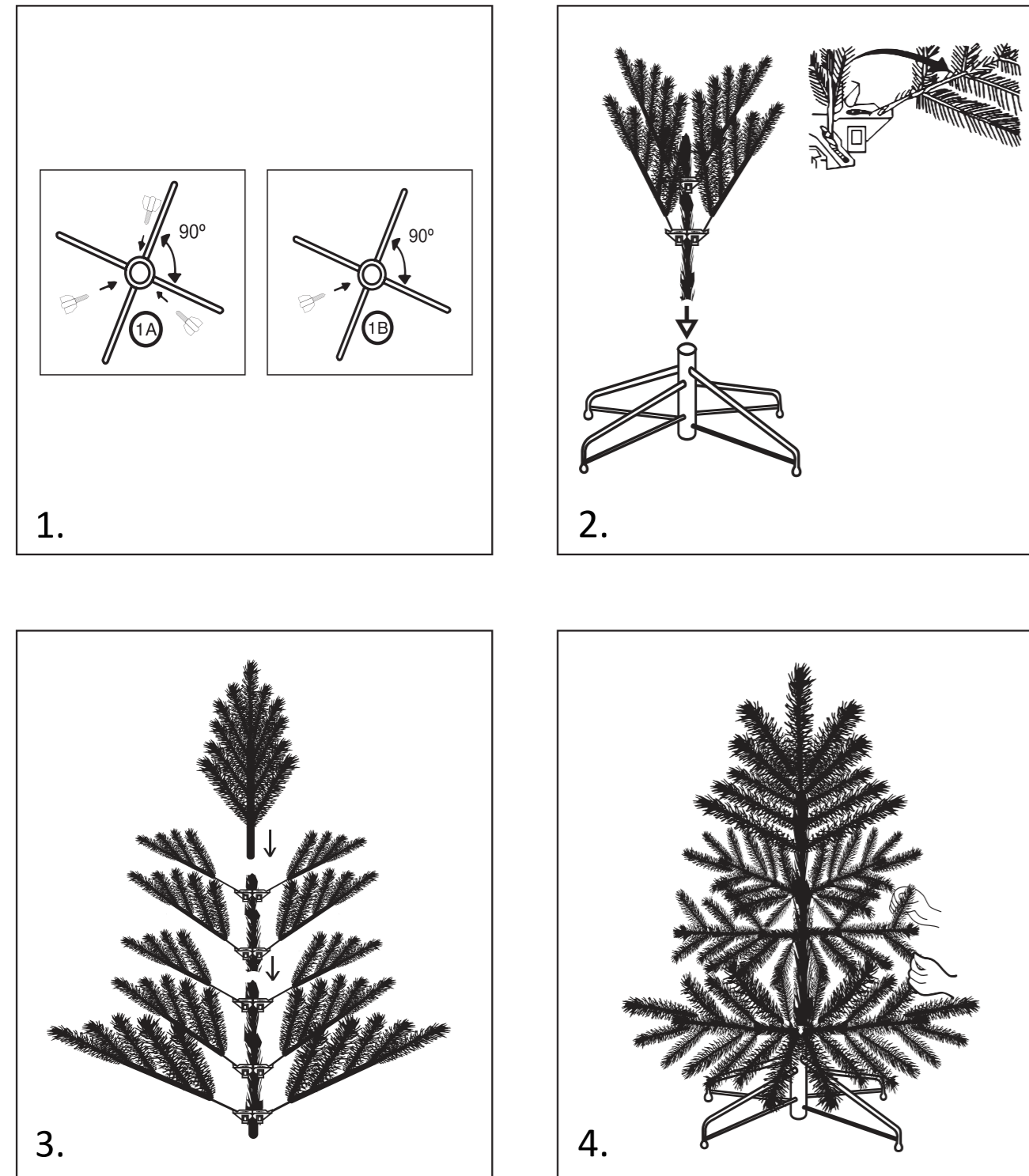


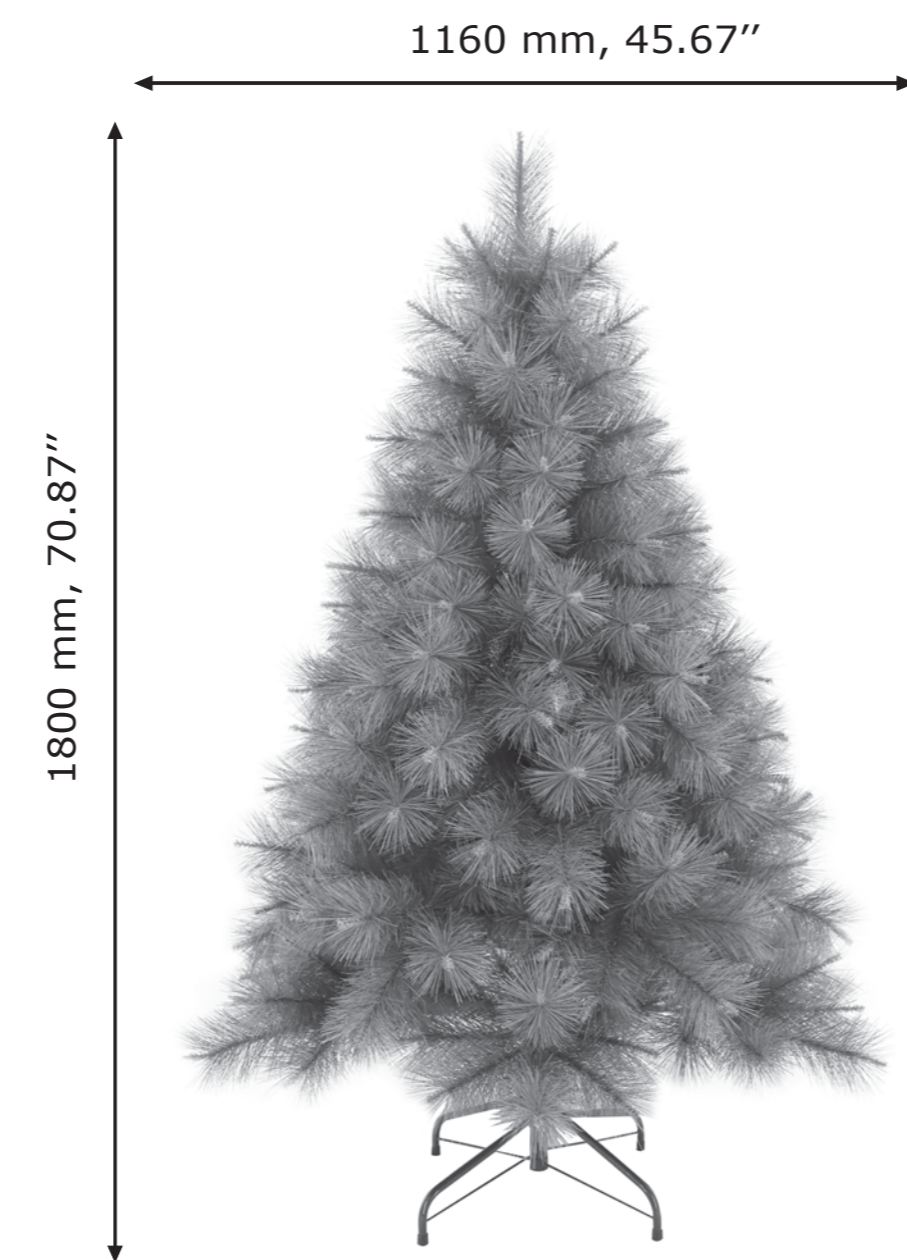
GHD JYSK - SIZE: A3 - IN 2 MĀT  
YHN180-421  
13.5.25



4/4

VARGERREEN

135628/ 1001-25-1090



24.04.2025 Rev.1

1/4



**EN: IMPORTANT INFORMATION!**  
Please read the entire manual carefully before starting to assemble and/or using this product. Follow the manual thoroughly and keep it for further reference.

**FR: INFORMATIONS IMPORTANTES!**  
Veuillez lire attentivement l'ensemble du manuel avant de commencer à monter et/ou utiliser ce produit. Suivez rigoureusement le manuel et conservez-le pour toute consultation ultérieure.

**LV: SVARĪGA INFORMĀCIJA!**  
Pirms šī izstrādājuma montāžas un/vai lietošanas uzsākšanas pilnībā izlasiet lietošanas pamācību. Stingri ievērojiet pamācības norādījumus un saglabājiet to turpmākai lietošanai.

**LT: SVARBI INFORMACIJA!**  
Prieš pradėdami montuoti gaminį ir (arba) juo naudotis, prašome atidžiai perskaityti visą vadovą. Atidžiai skaitykite vadovą ir turėkite jį su savimi, kad galėtumėte toliau vadovautis juo norodomis.

**EE: OLULINE TEAVE!**  
Enne kui alustate toote kokku panemist ja/või kasutamist, lugege see kasutusjuhend hoolikalt läbi. Järgige täpselt juhendis toodud juhiseid ja hoidke juhend alles.

**RU: ВАЖНАЯ ИНФОРМАЦИЯ!**  
Внимательно и полностью прочитайте это руководство, прежде чем приступать к сборке или использованию этого изделия. Следуйте всем инструкциям этого руководства и сохраните его на будущее для справки.



**EN: IMPORTANT INFORMATION!**  
Clean the tree with a soft cloth and mild detergent. Do not use harsh detergents or bleach as they could damage the product.

**FR: NETTOYAGE ET ENTRETIEN!**  
Nettoyer l'article avec un chiffon et un détergent doux au besoin. N'utilisez pas de détergents forts ou de javellisant, puisqu'ils pourraient endommager le produit.

**LV: TĪRĪŠANA UN APKOPE!**  
Notīriet ar mīkstu drāniņu un saudzīgu tīrīšanas līdzekli. Nelietojiet spēcīgus tīrīšanas līdzekļus vai balinātāju, jo tie var sabojāt produktu.

**LT: VALYMAS IR PRIEŽIŪRA!**  
Valykite medieną su minkšta šluoste ir švelniai veikiančiu valikliu. Nenaudokite stiprių valiklių arba baliklių, nes galėtų gaminį pažeisti.

**EE: PUHASTAMINE JA HOOLDUS!**  
Puhastage puud pehme lapi ja õrnatoimelise pesuainega. Ärge kasutage tugevatoimelisi pesuaineid ja valgendeid, sest need võivad toodet kahjustada.

**RU: ЧИСТКА И УХОД!**  
Очистите изделие мягкой тканью и мягким моющим средством. Не используйте сильные чистящие средства или отбеливатели, поскольку они могут повредить изделие.

**EN: Keep away from all heat sources. Do not use highly flammable decorations. Never burn candles in the tree.**

**FR: Garder éloigné de toute source de chaleur. Ne pas utiliser de décorations inflammables. Ne jamais faire brûler de chandelles dans l'arbre.**

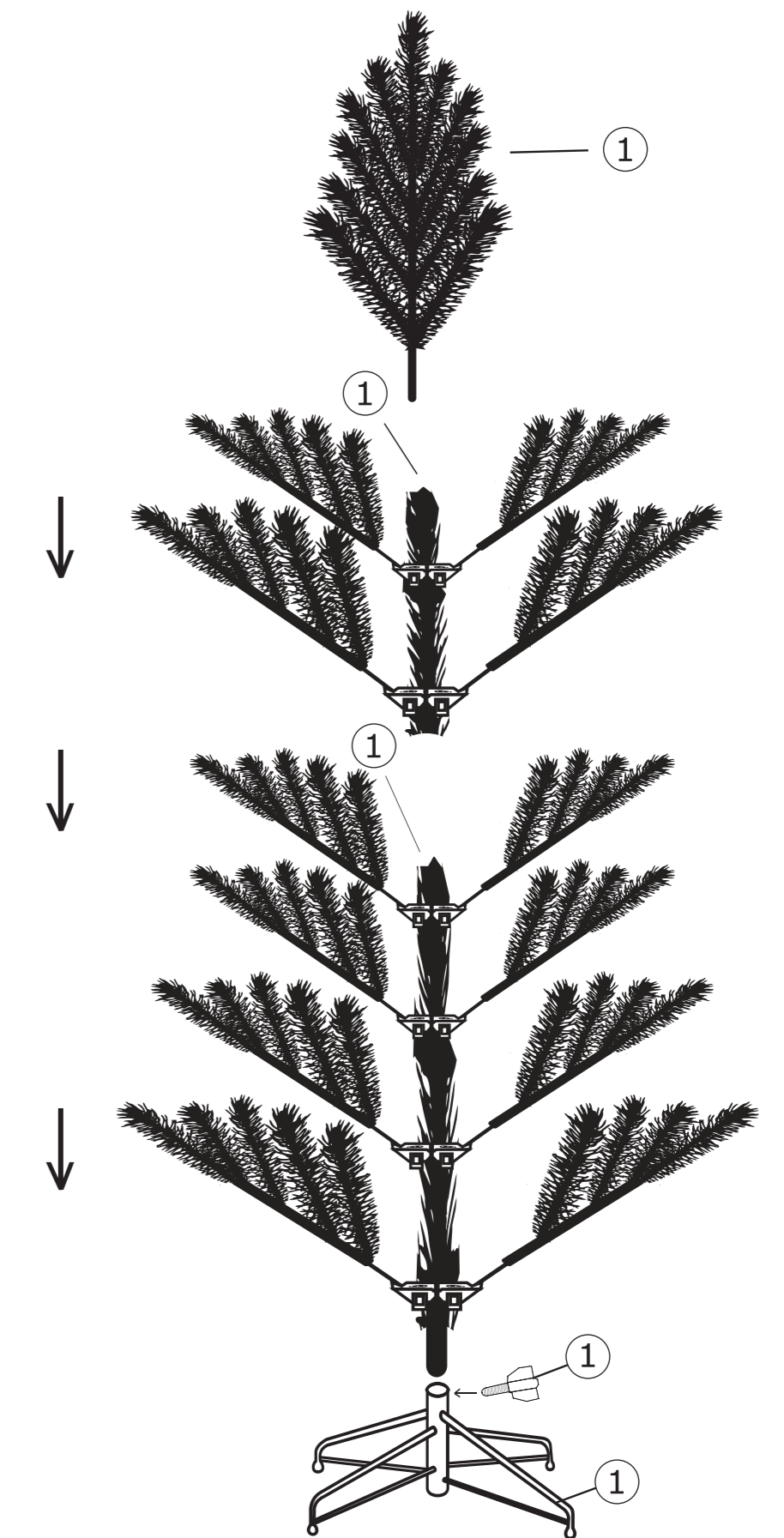
**LV: Turēt drošā attālumā no karstuma avotiem. Nedrīkst lietot viegli uzliesmojošus rotājumus. Eglītē nedrīkst dedzināt sveci.**

**LT: Laikykite toliau nuo šilumos šaltinių. Nenaudokite lengvai užsiliepsnojančių puošybos elementų. Niekada nedekite žvakių ant eglutės.**

**EE: Hoidke eemal kõigist soojusallikatest. Ärge kasutage süttimohtlikke dekoratsioone. Ärge kunagi põletage kunstkuusel härlikke küünlaid.**

**RU: Хранить вдали от всех источников тепла. Не использовать легковоспламеняющиеся украшения. Никогда не зажигайте свечи на дереве.**

2/4



3/4