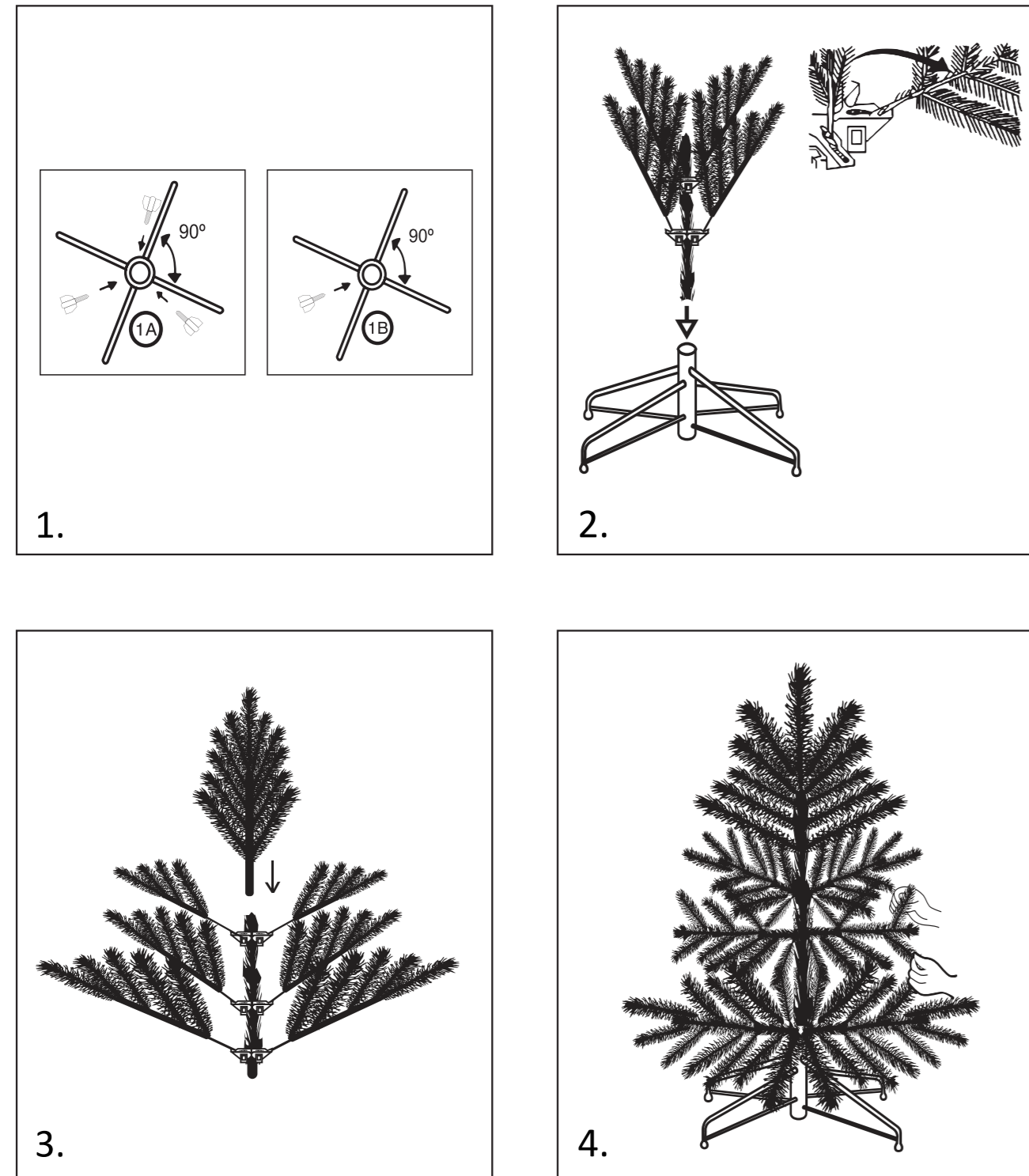


GHD JYSK - SIZE: A3 - IN 2 MĀT

TA120-294F

13.5.25



4/4

KVIGTINDEN

135630/ 1001-25-1093



24.04.2025 Rev.1

1/4



EN: IMPORTANT INFORMATION!

Please read the entire manual carefully before starting to assemble and/or using this product. Follow the manual thoroughly and keep it for further reference.

FR: INFORMATIONS IMPORTANTES!

Veillez lire attentivement l'ensemble du manuel avant de commencer à monter et/ou utiliser ce produit. Suivez rigoureusement le manuel et conservez-le pour toute consultation ultérieure.

LV: SVARĪGA INFORMĀCIJA!

Pirms šī izstrādājuma montāžas un/vai lietošanas uzsākšanas pilnībā izlasiet lietošanas pamācību. Stingri ievērojiet pamācības norādījumus un saglabājiet to turpmākai lietošanai.

LT: SVARBI INFORMACIJA!

Prieš pradėdami montuoti gaminį ir (arba) juo naudotis, prašome atidžiai perskaityti visą vadovą. Atidžiai skaitykite vadovą ir turėkite jį su savimi, kad galėtumėte toliau vadovautis jo nuorodomis.

EE: OLULINE TEAVE!

Enne kui alustate toote kokku panemist ja/või kasutamist, lugege see kasutusjuhend hoolikalt läbi. Järgige täpselt juhendis toodud juhiseid ja hoidke juhend alles.

RU: ВАЖНАЯ ИНФОРМАЦИЯ!

Внимательно и полностью прочитайте это руководство, прежде чем приступать к сборке или использованию этого изделия. Следуйте всем инструкциям этого руководства и сохраните его на будущее для справки.



EN: IMPORTANT INFORMATION!

Clean the tree with a soft cloth and mild detergent. Do not use harsh detergents or bleach as they could damage the product.

FR: NETTOYAGE ET ENTRETIEN!

Nettoyer l'article avec un chiffon et un détergent doux au besoin. N'utilisez pas de détergents forts ou de javellisant, puisqu'ils pourraient endommager le produit.

LV: TĪRĪŠANA UN APKOPE!

Notīriet ar mīkstu drāniņu un saudzīgu tīrīšanas līdzekli. Nelietojiet spēcīgus tīrīšanas līdzekļus vai balinātāju, jo tie var sabojāt produktu.

LT: VALYMAS IR PRIEŽIŪRA!

Valykite medieną su minkšta šluoste ir švelniai veikiančiu valikliu. Nenaudokite stiprių valiklių arba baliklių, nes galėtų gaminį pažeisti.

EE: PUHASTAMINE JA HOOLDUS!

Puhastage puud pehme lapi ja õrnatoimelise pesuainega. Ärge kasutage tugevatoimelisi pesuaineid ja valgendeid, sest need võivad toodet kahjustada.

RU: ЧИСТКА И УХОД!

Очистите изделие мягкой тканью и мягким моющим средством. Не используйте сильные чистящие средства или отбеливатели, поскольку они могут повредить изделие.

EN: Keep away from all heat sources. Do not use highly flammable decorations. Never burn candles in the tree.

FR: Garder éloigné de toute source de chaleur. Ne pas utiliser de décorations inflammables. Ne jamais faire brûler de chandelles dans l'arbre.

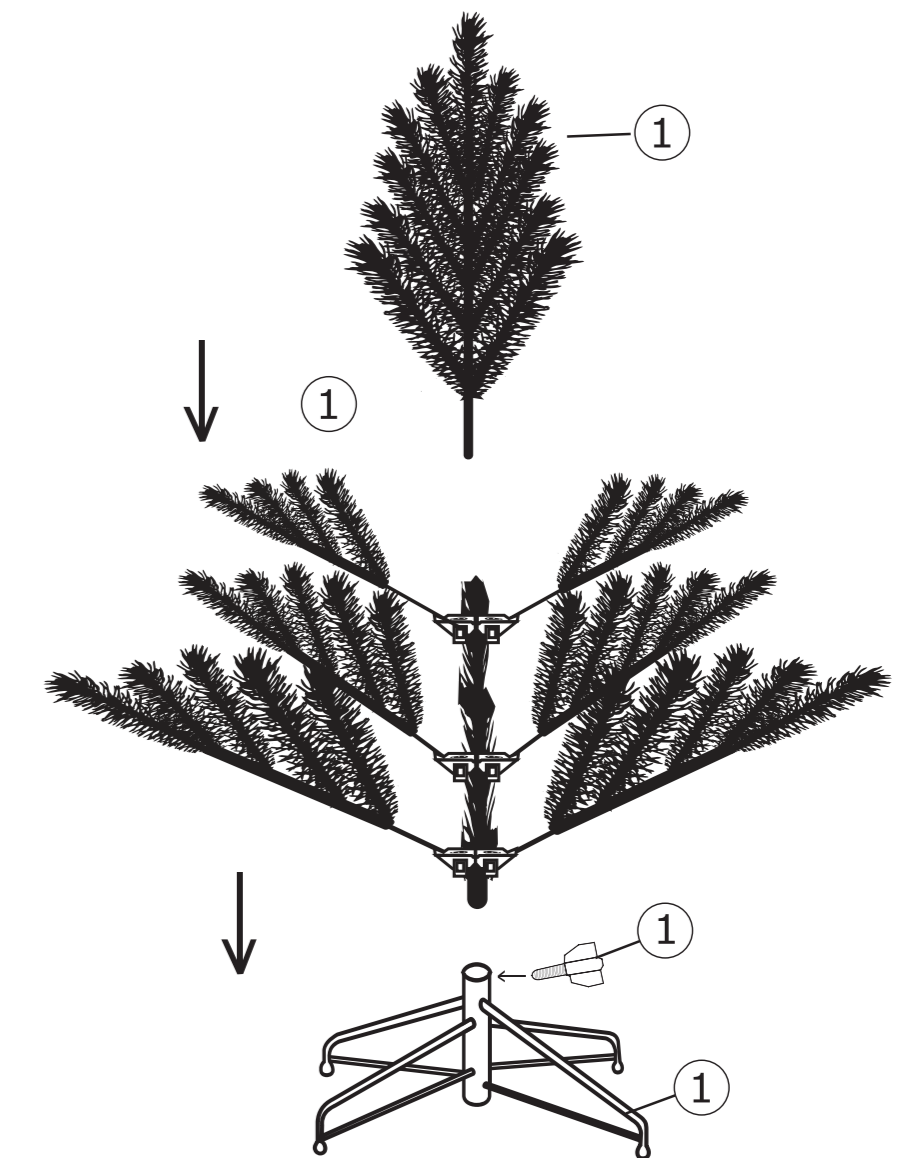
LV: Turēt drošā attālumā no karstuma avotiem. Nedrīkst lietot viegli uzliesmojošus rotājumus. Eglītē nedrīkst dedzināt sveces.

LT: Laikykite toliau nuo šilumos šaltinių. Nenaudokite lengvai užsiliepsnojančių puošybos elementų. Niekada nedekite žvakių ant eglutės.

EE: Hoidke eemal kõigist soojusallikatest. Ärge kasutage süttimisohklikke dekoratsioone. Ärge kunagi põletage kunstkuusel härilikke küünlaid.

RU: Хранить вдали от всех источников тепла. Не использовать легковоспламеняющиеся украшения. Никогда не зажигайте свечи на дереве.

2/4



3/4